

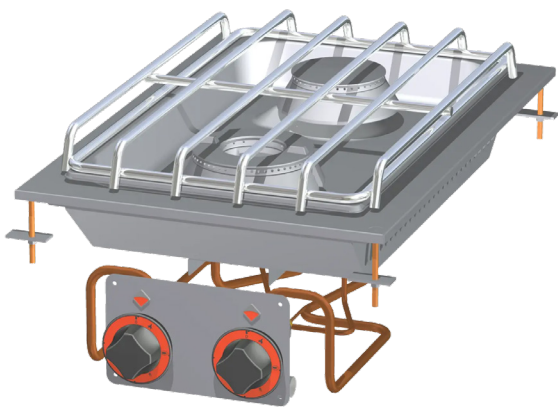
# Technisches Datenblatt

Produktmerkmale



## Herd drop-in Gas 2x Brenner

<b>Modell</b>	<b>SAP -Code</b>	00007444
PCD-64G	<b>Eine Gruppe von Artikeln - Web</b>	Herde



- Gerätetyp: Gasgerät
- Energieverbrauch der Zone 1 [KW]: 7,5
- Energieverbrauch der Zone 2 [KW]: 5,5
- Zündung: Dauerflamme
- Schutz der Kontrollen: IPX5
- Material: Edelstahl

<b>SAP -Code</b>	00007444	<b>Gasleistungsaufnahme [KW]</b>	13.000
<b>Netzbreite [MM]</b>	400	<b>Art des Gas</b>	Erdgas, Propan Butan
<b>Nettentiefe [MM]</b>	600	<b>Anzahl der Zonen</b>	2
<b>Nettohöhe [MM]</b>	110	<b>Energieverbrauch der Zone 1 [KW]</b>	7,5
<b>Nettogewicht / kg]</b>	16.00	<b>Energieverbrauch der Zone 2 [KW]</b>	5,5

# Technisches Datenblatt

Technische Zeichnung



## Herd drop-in Gas 2x Brenner

Modell

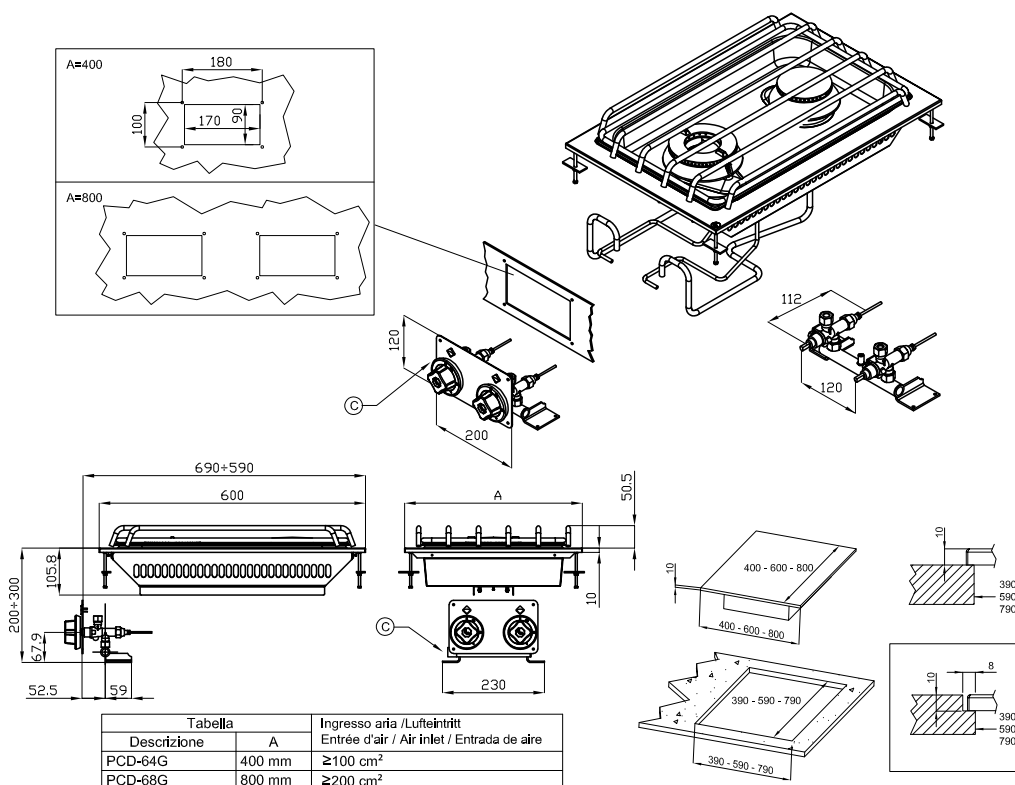
SAP -Code

00007444

PCD-64G

Eine Gruppe von  
Artikeln - Web

Herde



A	Data plate		C	Gas connection	ISO 7-1 1/2" M
---	------------	--	---	----------------	----------------



### Herd drop-in Gas 2x Brenner

<b>Modell</b>	<b>SAP -Code</b>	00007444
PCD-64G	<b>Eine Gruppe von Artikeln - Web</b>	Herde

# 1

#### Das massive Design des Brenners

- hohe Leistung und Effizienz  
abnehmbare Gusseisenbrenner  
lange Lebensdauer
- Energieeinsparung (perfekte Verbrennung)
  - Sparen Sie Zeit, um Mahlzeiten zuzubereiten
  - Einfache Wartung / Reinigung

# 2

#### Grad des Schutzes von Kontrollen IPX5

- Wartung -frei  
Wasserbeständigkeit  
lange Lebensdauer
- Einsparungen bei Serviceinterventionen
  - Einfache Reinigung des Geräts

# 3

#### Nationärin

- Das Material setzt nicht ab  
Verschleißfestigkeit  
langes Leben
- Einsparungen bei Serviceinterventionen
  - Einfache Reinigung des Geräts

# 4

#### Hygienische Präparate der oberen Platte

- Abwesenheit von scharfen Ecken und Kanten (potenzielle Orte, an denen Schmutz haftbar werden kann)  
glatte Übergänge
- Einfache schnelle Reinigung

# 5

#### Variabilität

- Möglichkeit, sich an einer festen Platte als Teil eines Monoblocks zu befestigen  
Die Möglichkeit, ein Modul zu erstellen  
langes Leben
- Einsparmaßnahmen
  - retten
  - langes Leben

# 6

#### Sicherheitselement - Thermoelement

- Sicherer Service für Mitarbeiter  
Es gibt keine unnötige Gasleckage  
lange Lebensdauer
- Einsparungen bei Serviceinterventionen
  - Einfacher und schneller Service

# Technisches Datenblatt

technische Parameter



## Herd drop-in Gas 2x Brenner

<b>Modell</b>	<b>SAP -Code</b>	00007444
PCD-64G	<b>Eine Gruppe von Artikeln - Web</b>	Herde

**1. SAP -Code:**

00007444

**2. Netzbreite [MM]:**

400

**3. Nettentiefe [MM]:**

600

**4. Nettohöhe [MM]:**

110

**5. Nettogewicht / kg:**

16.00

**6. Bruttobreite [MM]:**

470

**7. Grobtiefe [MM]:**

700

**8. Bruttohöhe [MM]:**

530

**9. Bruttogewicht [kg]:**

20.00

**10. Gerätetyp:**

Gasgerät

**11. Konstruktionstyp des Geräts:**

Drop-in

**12. Gasleistungsaufnahme [KW]:**

13.000

**13. Zündung:**

Dauerflamme

**14. Art des Gas:**

Erdgas, Propan Butan

**15. Schutz der Kontrollen:**

IPX5

**16. Material:**

Edelstahl

**17. Arbeitsplatzmaterial:**

AISI 304

**18. Dicke der Arbeitsplatte [MM]:**

2.00

**19. Anzahl der Zonen:**

2

**20. Energieverbrauch der Zone 1 [KW]:**

7,5

**21. Energieverbrauch der Zone 2 [KW]:**

5,5

**22. Anzahl der Stromkontrollstadien:**

6

**23. Service -Zugänglichkeit:**

von vorn durch Abnehmen des Frontpaneels und Entnahme der Behälter für Abfallflüssigkeiten

**24. Sicherheits -Thermoelement:**

Ja

**25. Anzahl der Brenner/heißen Teller:**

2

**26. Art der Gaskochzonen:**

Gussbrenner

**27. Anschluss an ein Kugelventil:**

1/2